

# HALLE 3

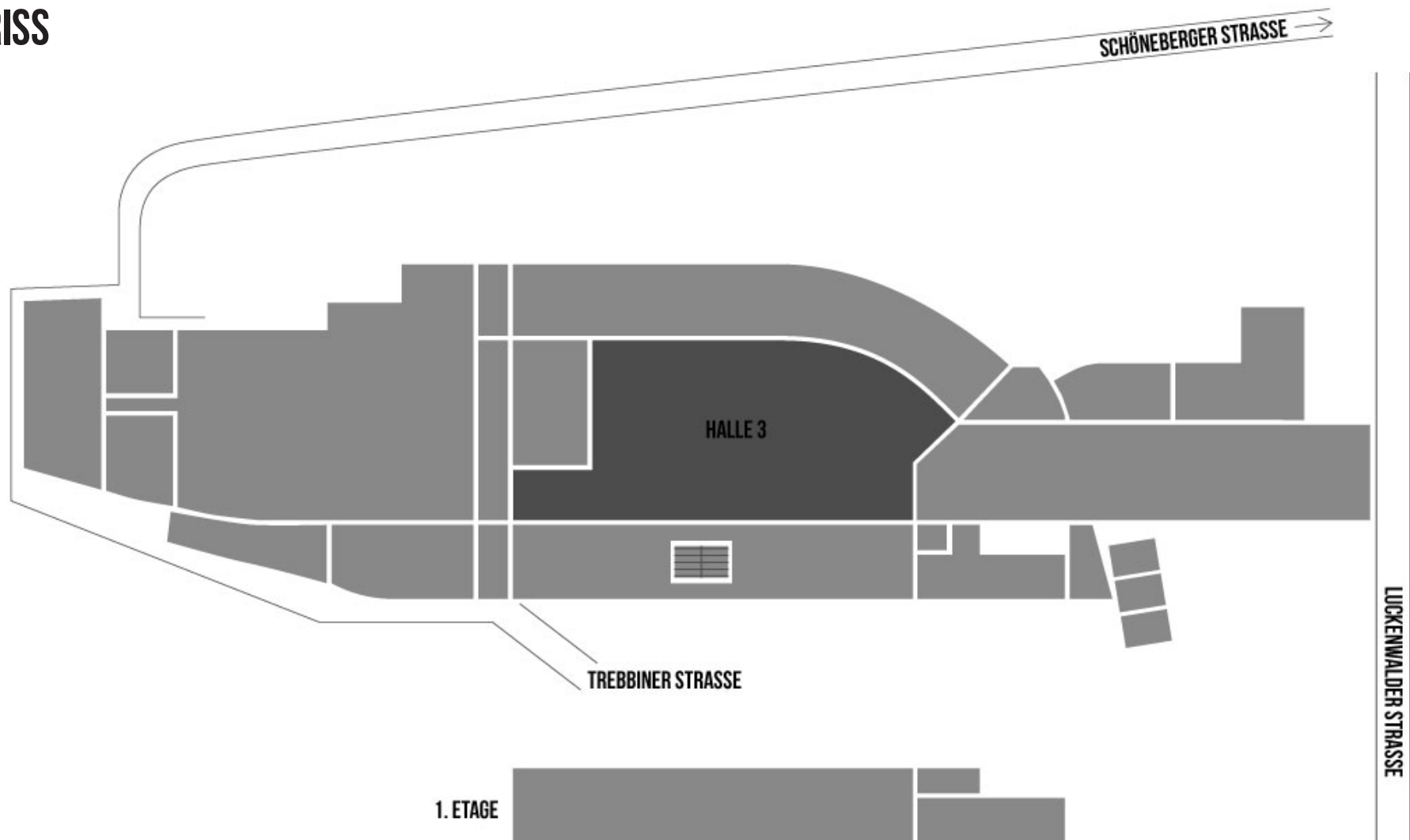
STATION-BERLIN | ACHT HALLEN, 23.000 QM FLÄCHE UND UNENDLICH VIELE MÖGLICHKEITEN.



STATION BERLIN

# HALLE 3

## GRUNDRISS







# HALLE 3

## INFO

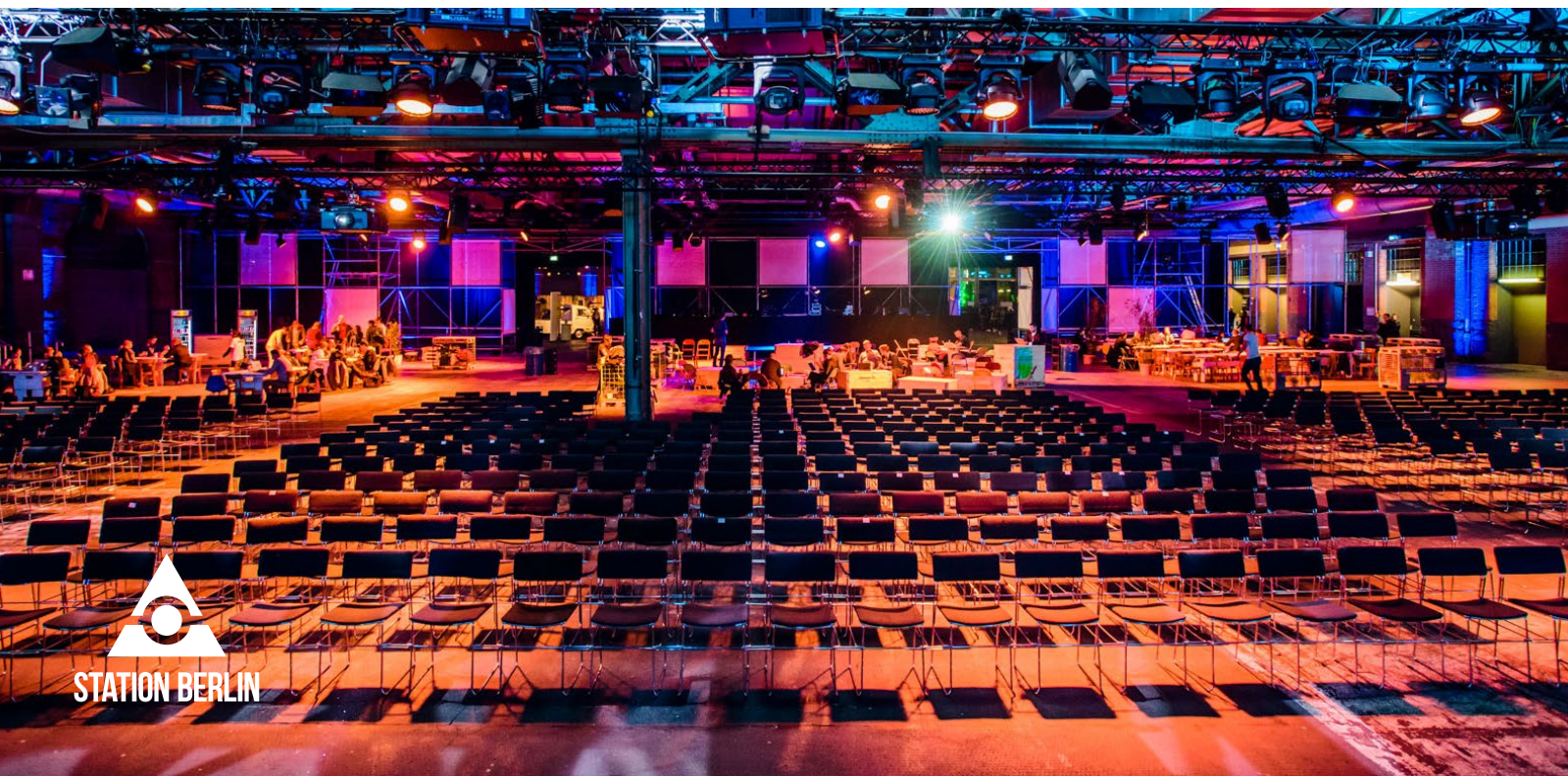
Halle 3 ist das Herzstück der STATION-Berlin. Der ehemalige Innenhof des historischen Postbahnhofs präsentiert sich offen, lichtdurchflutet und großzügig und bietet mit einer Fläche von rund 4.200 qm ideale Voraussetzungen für diverse Veranstaltungsformate.

Die imposante Glasfront zum Innenhof verstärkt die eindrucksvolle Atmosphäre und ermöglicht spannende Ein- und Ausblicke.



STATION-BERLIN





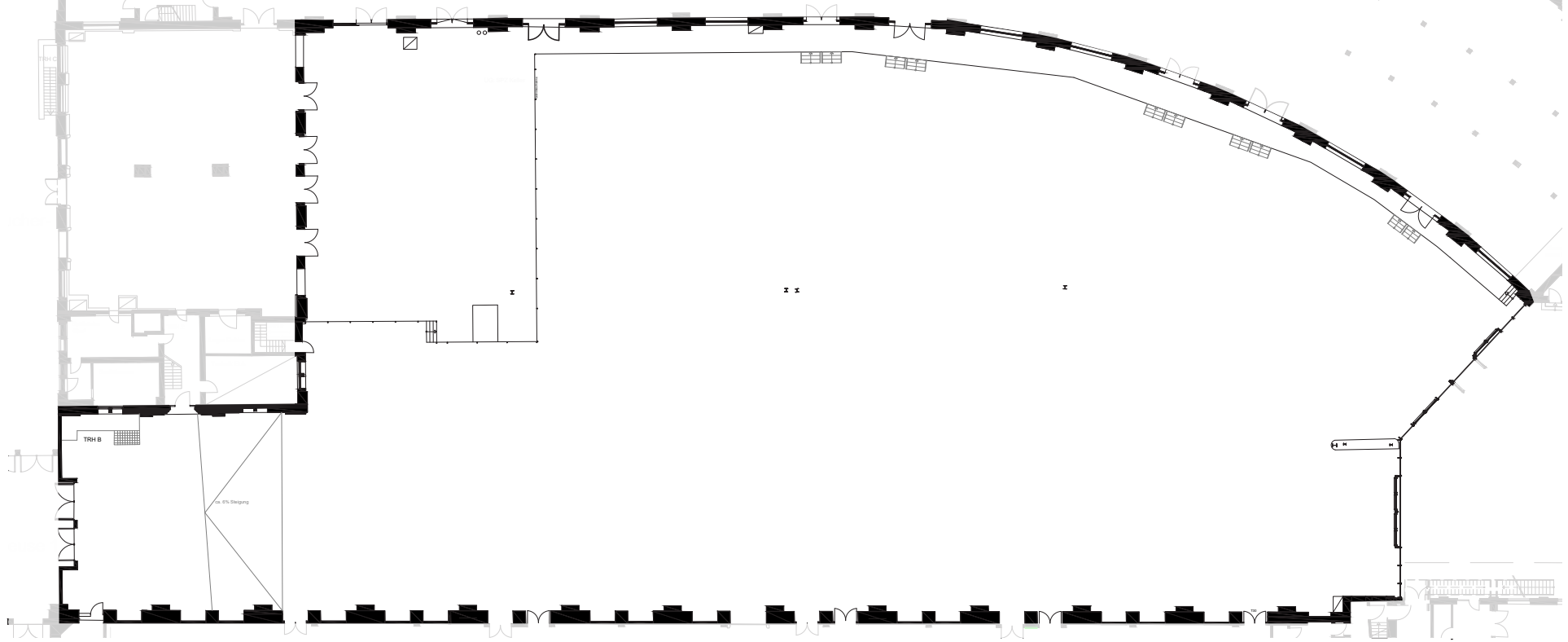
# HALLE 3

## NUTZUNG

Halle 3 ist über direkte Zugänge mit den angrenzenden Hallen verbunden und ermöglicht flexible Flächenkombinationen. Perfekt für modulare Konzepte oder groß angelegte Veranstaltungen.

Dank der breiten Glasfassade eignet sie sich hervorragend für Formate mit kombinierter Nutzung des Innenhofs – besonders attraktiv in den Sommermonaten.





# HALLE 3

## FAKTEN

Grundfläche	4.200 qm
Grundmaße	110 x 48 m
Lichte Höhe	10,80 m
Lampenhöhe	5,35 m
Höhe Haupträger	4,90 m
Stockwerk	Erdgeschoss
Barrierefreier Zugang	ja
Behinderten-WC	nein

## BESTUHLUNG\*

Reihenbestuhlung	2.300 Sitzplätze
Bankettbestuhlung	1.650 Sitzplätze
Ohne Bestuhlung	3.200 Stehplätze

\*Richtwert. Die maximale Personenkapazität hängt vom Raumkonzept ab und wird stets individuell betrachtet.

## SONSTIGES

Starkstrom	ja
Wasser	ja
LAN/WLAN	ja/ja
LKW/PKW befahrbar (opt. über Rampe)	ja/ja
Heizung/Kühlung	ja/ja
Verdunklung	optional